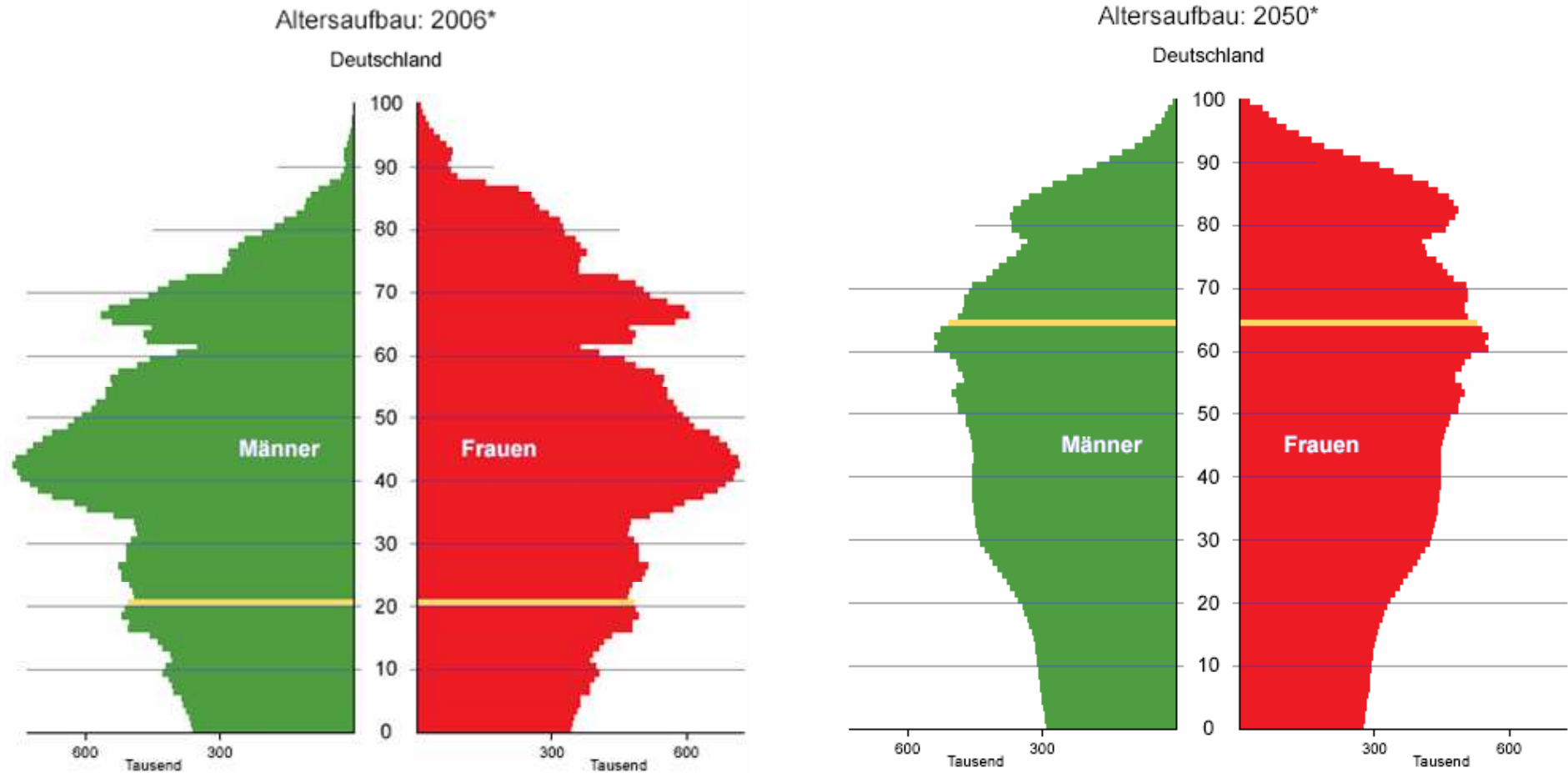


# Personalcontrolling vor dem Hintergrund des demografischen Wandels

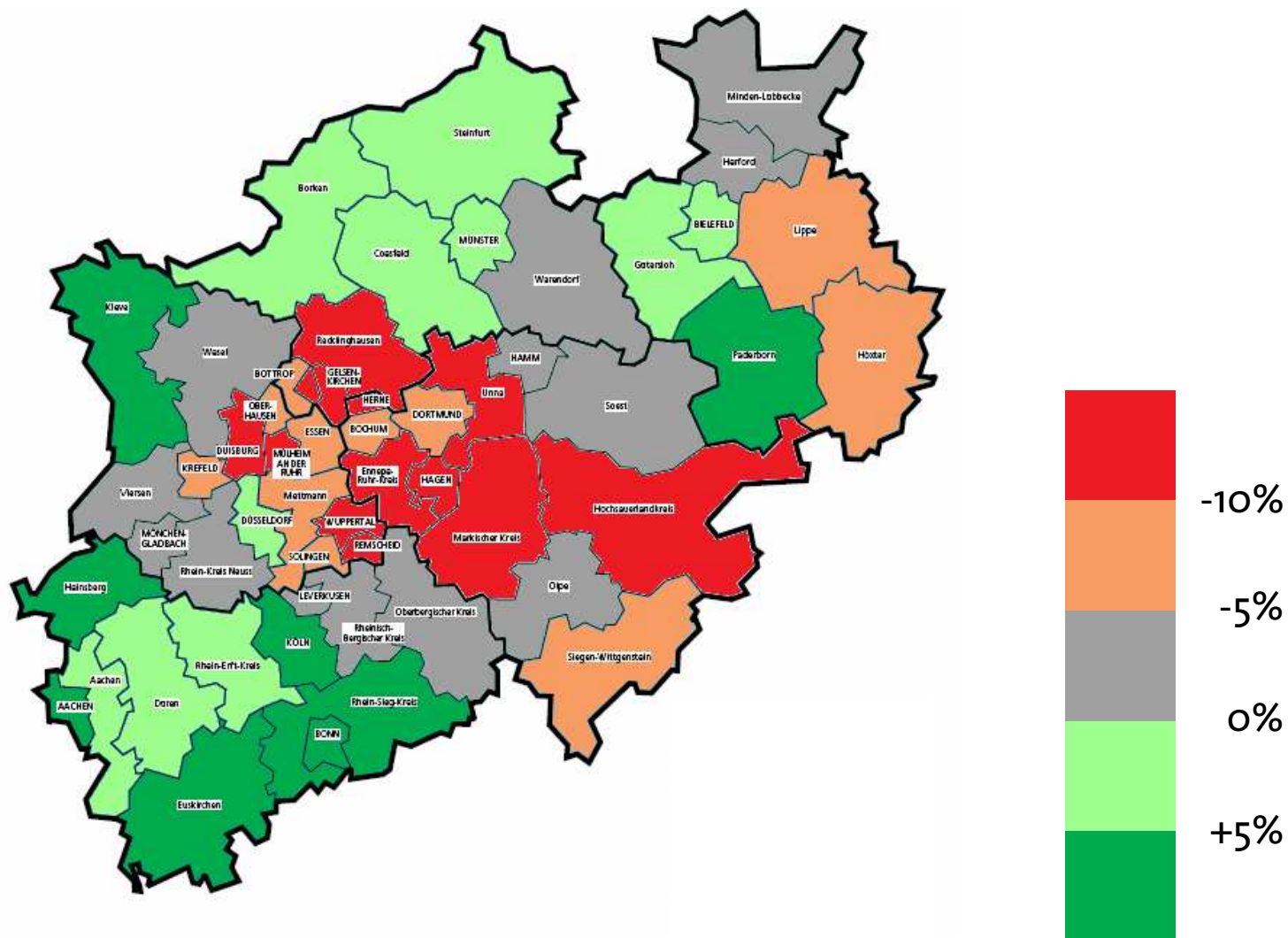
Jörg Tauberger

## Perspektiven des demografischen Wandels



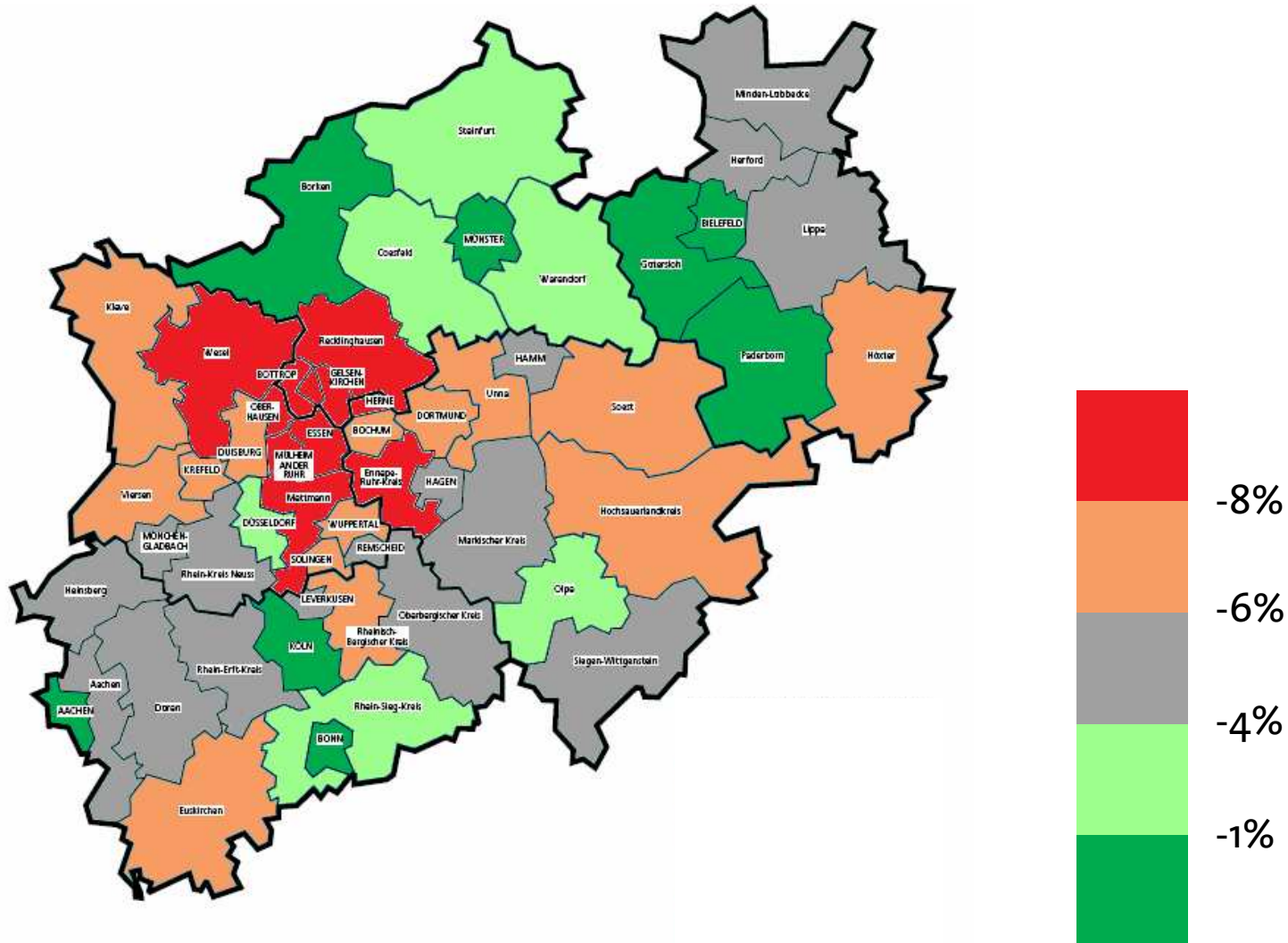
Quelle: Statistisches Bundesamt – destatis

## Bevölkerungsentwicklung in NRW 2005 bis 2025



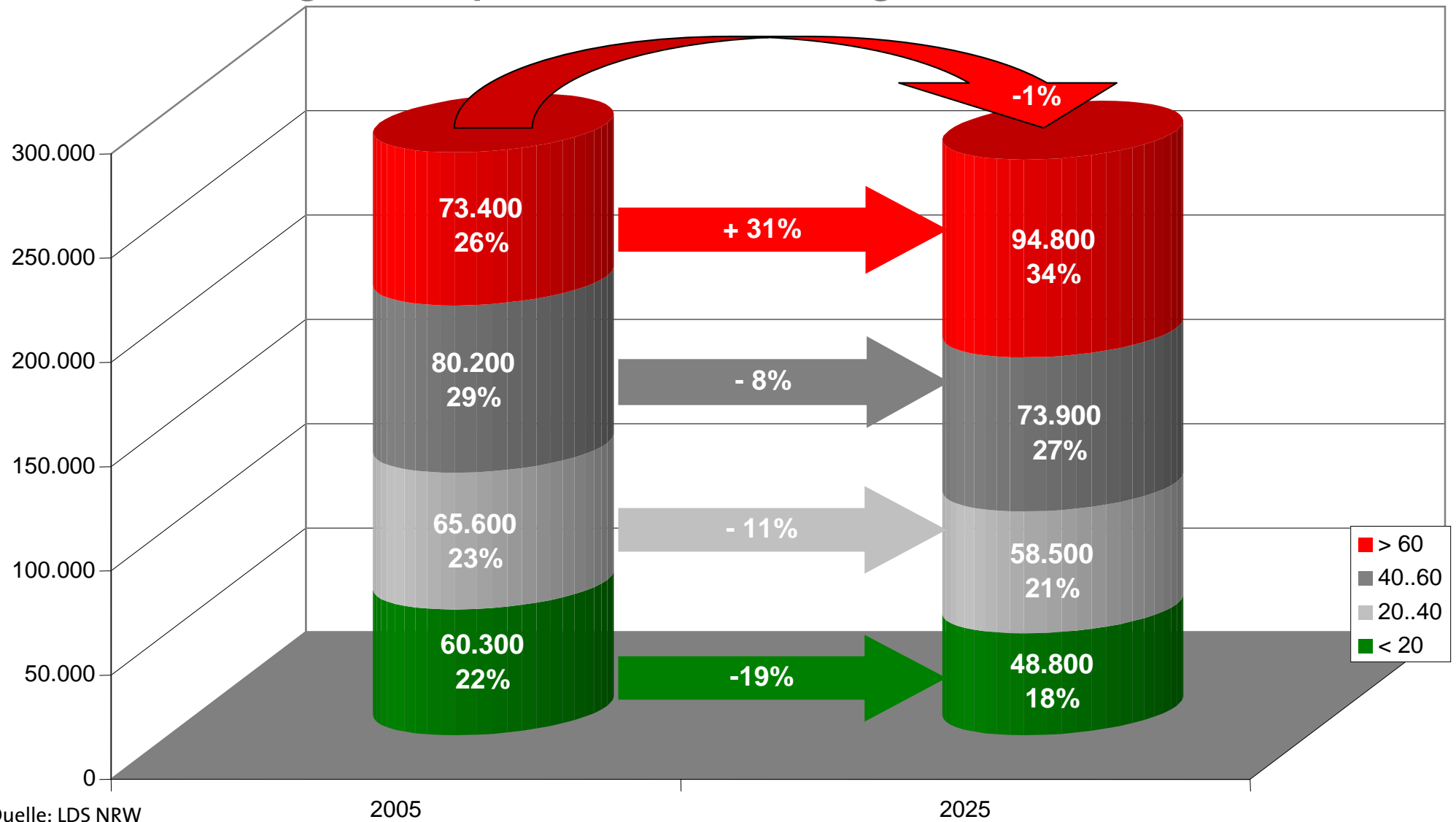
Quelle: LDS NRW

## Überschuss der lebend Geborenen bzw. Gestorbenen in NRW 2005 bis 2025

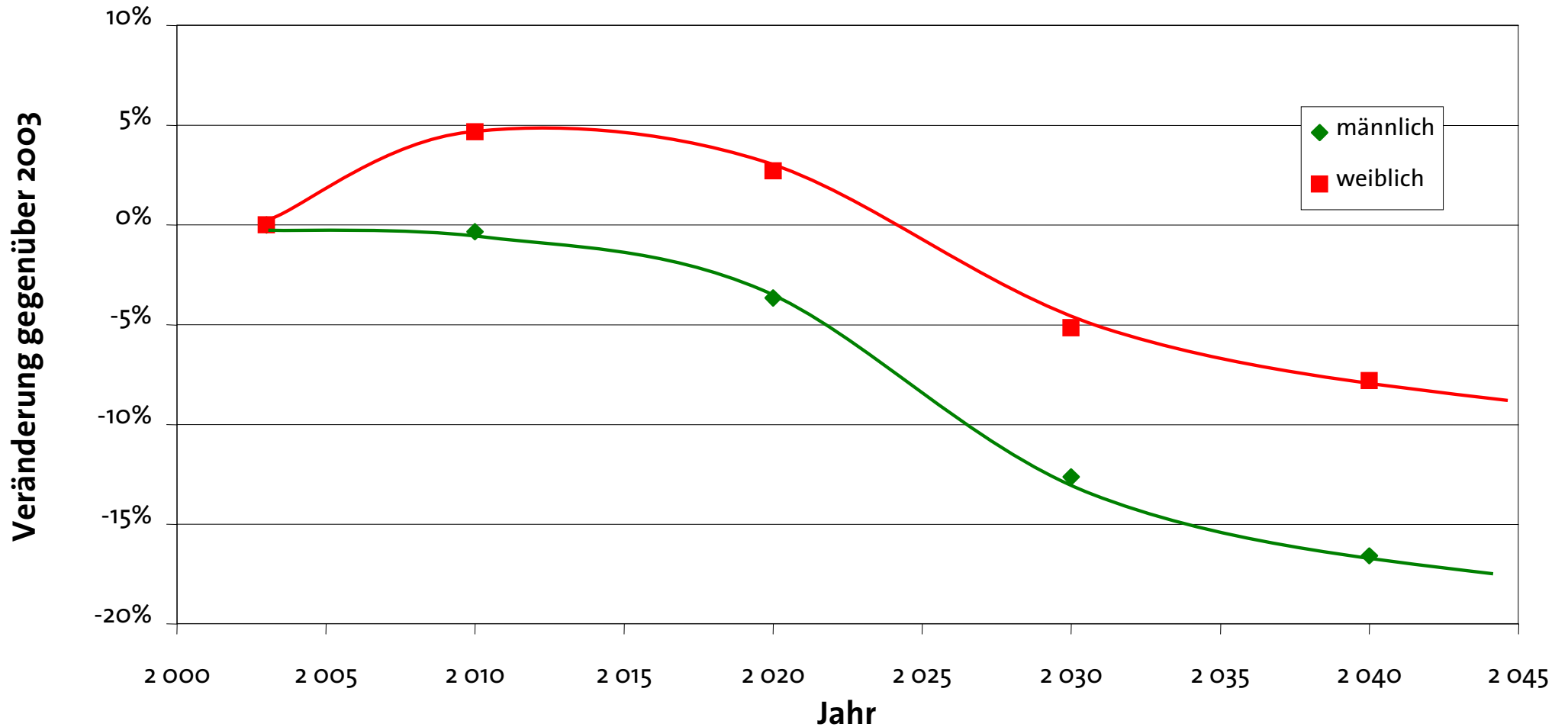


Quelle: LDS NRW

## Altersverteilung am Beispiel des Rheinisch-Bergischer Kreises

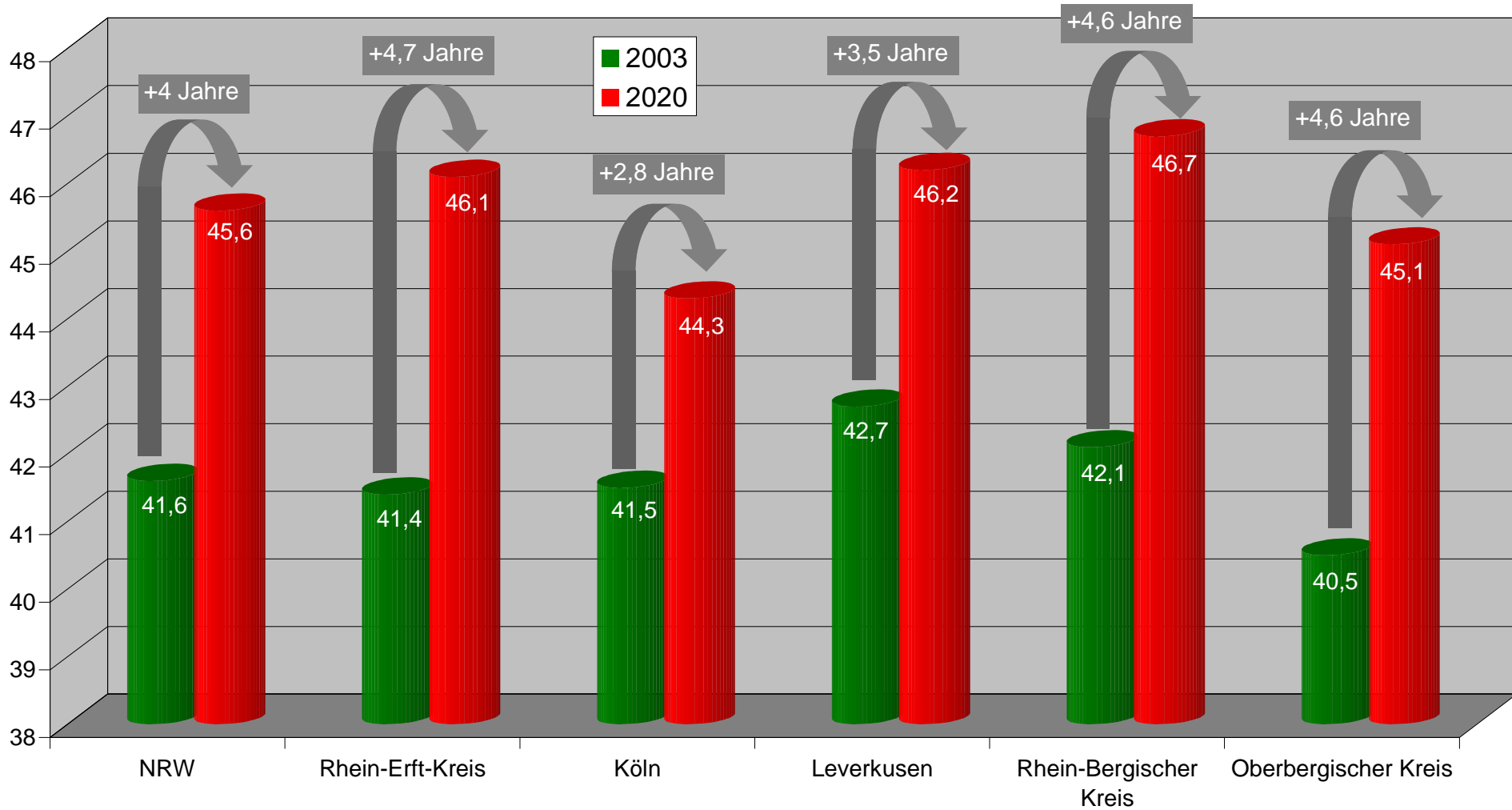


## Erwerbspersonen nach Geschlecht in NRW



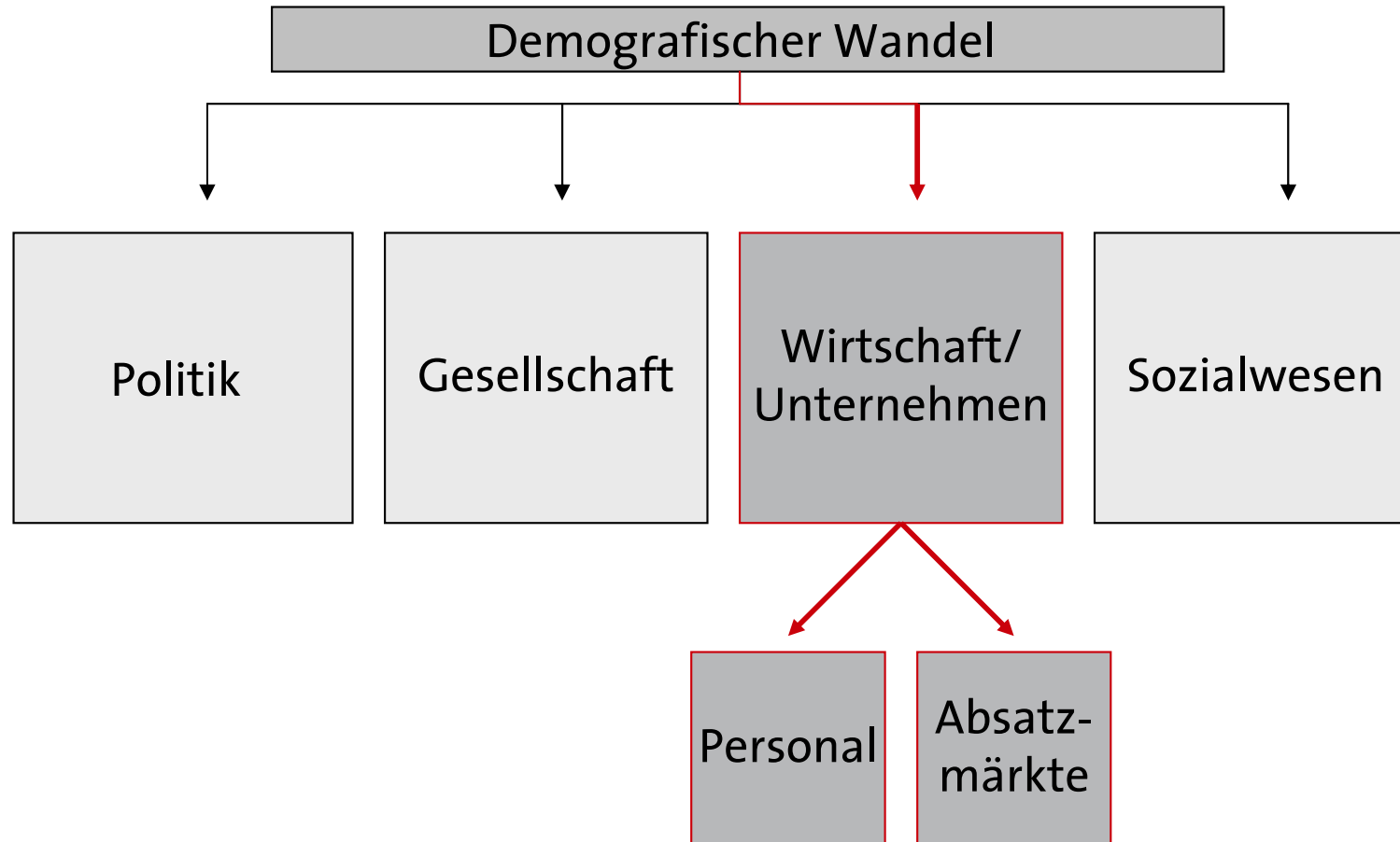
Quelle: LDS NRW

## Durchschnittsalter 2003 und 2020



Quelle: Bertelsmann Stiftung

## Bedeutung für Betriebe:



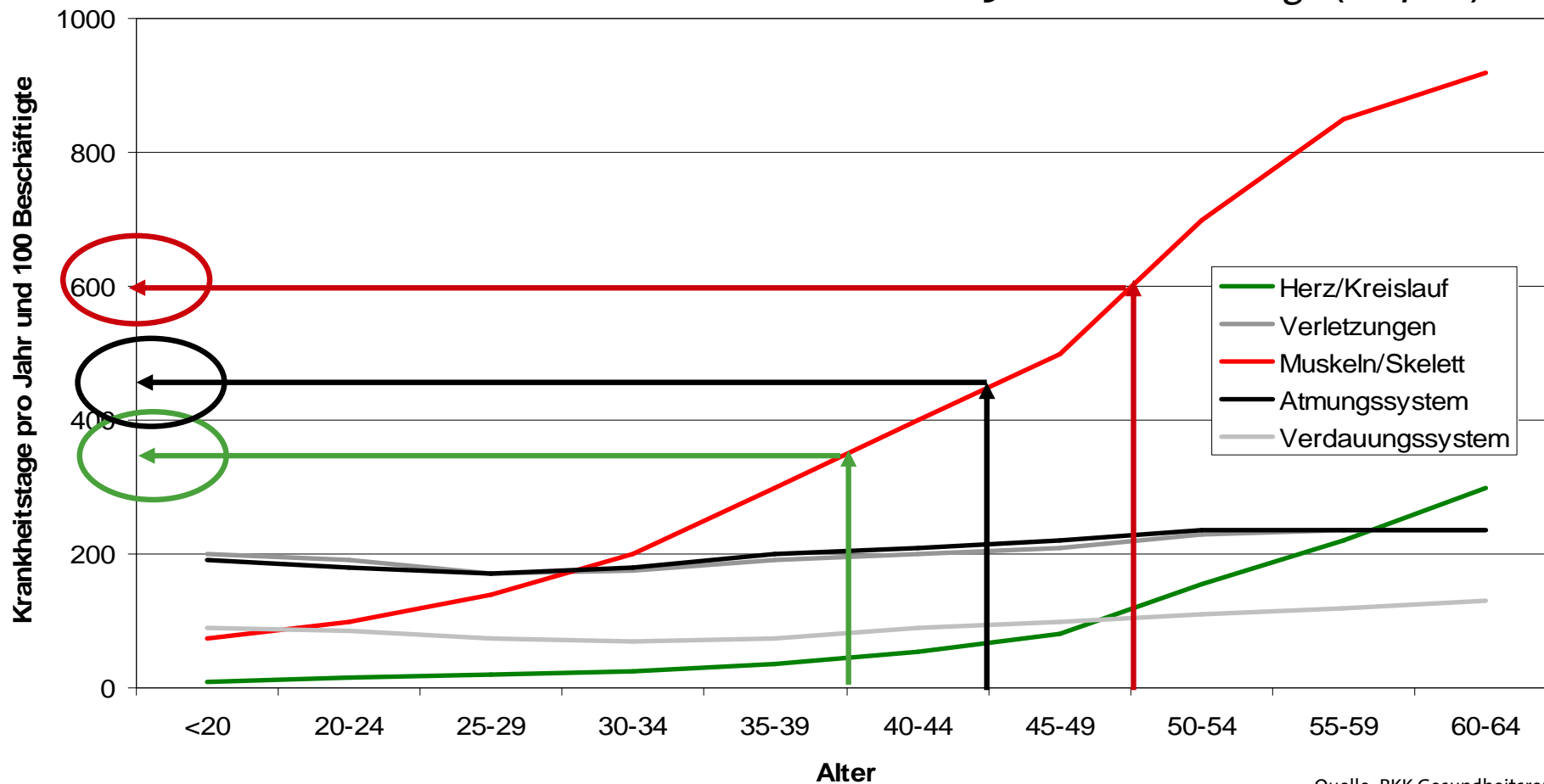


## Krankheitstage nach Alter

Durchschnittsalter 40: ca. 350 Fehltage

45: ca. 450 Fehltage (= +30%)

50: ca. 600 Fehltage (= +70%)



Quelle: BKK Gesundheitsreport, 2005

## Anspruch an ein Personalcontrolling

Ist unsere Personalarbeit „demografiefest“?

Qualitative Ebene z.B.:

- Förderung Leistungsbereitschaft (Motivation)
- Förderung Leistungsfähigkeit (Qualifikation, Gesundheit)
- Integration flexibler Arbeitszeitgestaltung

Quantitative Ebene z.B.:

- Fluktuation/ Rekrutierung
- Anzahl Auszubildender
- Altersstruktur (aktuell, zukünftig)

### bdw Tool-Set für Betriebs Checks

Persönliche Interviews mit der  
 Geschäftsführung /  
 Personalverantwortlichen

Workshops mit Mitarbeitern

Computergestützte Analyse und  
 Prognose der Altersstruktur

## Thematische Schwerpunkte der persönlichen Interviews und der Workshops

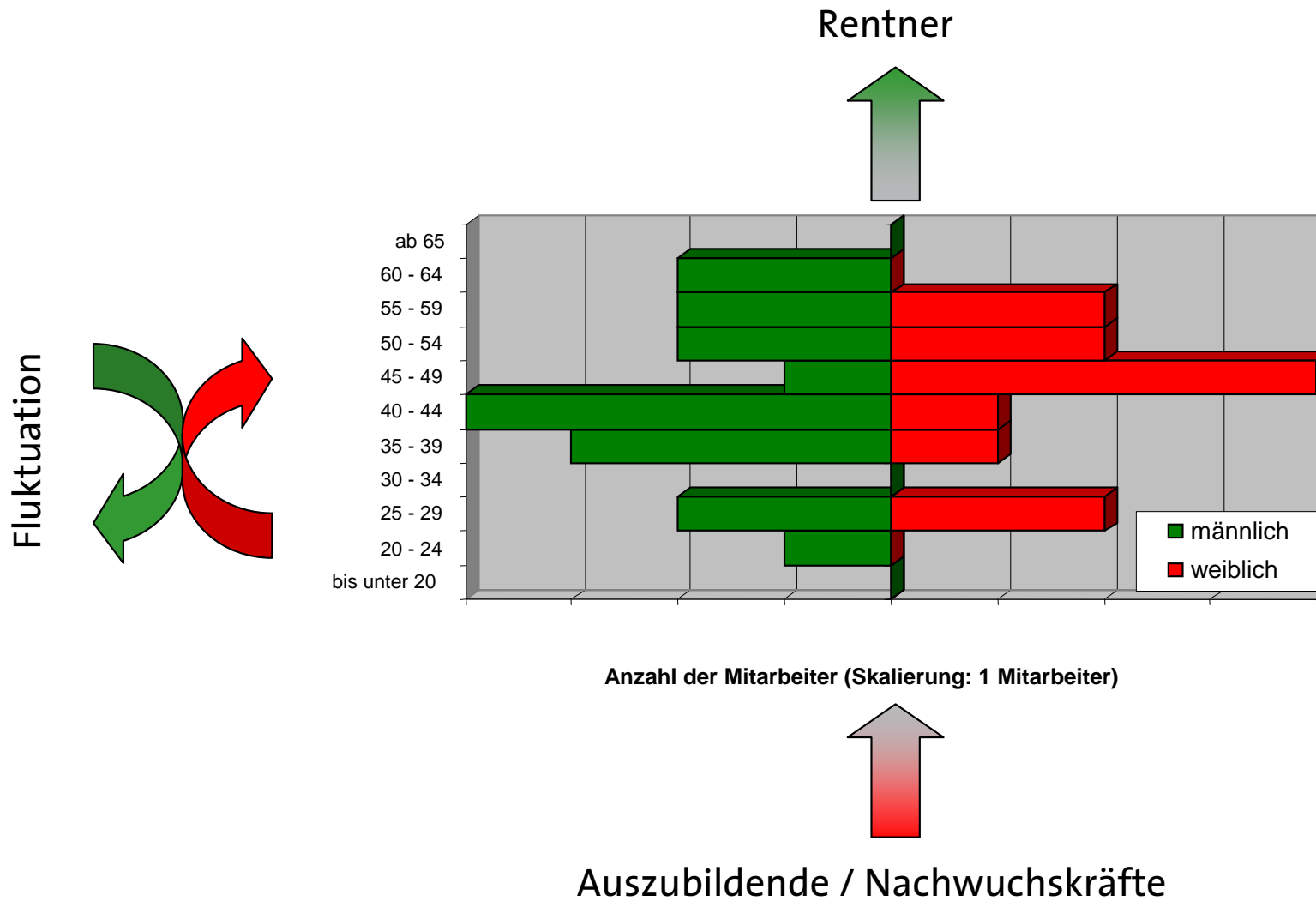
1. Kultur, Führung und ältere Mitarbeiter
2. Altersstruktur im Betrieb
3. Gesundheit und Fitness → Gesundheitsmanagement
4. Arbeitssicherheit
5. Anwesenheitsquoten
6. Arbeitsorganisation und Ergonomie
7. Altersgerechte Personalentscheidungen und Personalentwicklung
8. Angebote zur Weiterqualifizierung
9. Erfahrungsaustausch / Wissenstransfer
10. Motivation
11. Arbeitszeiten / Flexibilisierung
12. Entgeltsystem / Senioritätsprinzip vs. Leistungsvergütung
13. Diversity (Gender, Migranten, Alterskohorten, Leistungsgeminderte...)

## Personaldaten als Basis für eine Altersstrukturanalyse

Name	Vorname	geb.	m/w	Eintritts- jahr	Austritts-jahr	Wochen- arbeitszeit	Mitarbertyp	Höchster beruflicher /
Weißschädel	Rosa	01.09.1972	w	2004	2034	18	Angestellte Mitarbeiter Teilzeit	Schule/Berufsfach
Baer	Teddy	21.11.1961	w	2004	2023	12	geringfügig Beschäftigte	Schule/Berufsfach
Schwein	Rosa	15.11.1987	w	2004	2049	38	Angestellte Lehrling	Schule/Berufsfach
Nehr	Gerd	30.09.1967	w	2003	2029	38	Angestellte Mitarbeiter Vollzeit	Schule/Berufsfach
Buktu	Tim	28.11.1956	w	2003	2018	20	Angestellte Mitarbeiter Teilzeit	Schule/Berufsfach
Silbersack	Rosa	20.09.1956	w	2000	2018	24	Angestellte Mitarbeiter Teilzeit	Schule/Berufsfach
Lustig	Ernst	16.01.1949	m	2004	2014	12	geringfügig Beschäftigte	Schule/Berufsfach
Graf	Mark	28.10.1951	w	1999	2013	24	Angestellte Mitarbeiter Teilzeit	Schule/Berufsfach
Haar	Axel	22.06.1960	w	2004	2022	12	Angestellte Mitarbeiter Teilzeit	Schule/Berufsfach
Uhr	Klaus	26.02.1971	w	2004	2033	12	Angestellte Mitarbeiter Teilzeit	Schule/Berufsfach
Gossen	Sara	17.10.1959	w	2000	2021	20	Angestellte Mitarbeiter Teilzeit	Schule/Berufsfach
Zorn	Reiner	01.10.1953	w	1999	2015	20	Angestellte Mitarbeiter Teilzeit	Schule/Berufsfach
Rast	Peter	23.04.1951	w	2000	2013	38	Angestellte Mitarbeiter Vollzeit	Schule/Berufsfach
Ferrari	Mercedes	04.04.1986	m	2003	2051	38	Angestellte Lehrling	Schule/Berufsfach
Bolika	Anna	16.05.1962	w	2003	2024	28	Angestellte Mitarbeiter Teilzeit	Schule/Berufsfach
Thyen	Niko	03.08.1953	w	1999	2015	38	Angestellte Mitarbeiter Vollzeit	Schule/Berufsfach
Dohr	Theo	30.01.1948	w	1999	2010	22	Angestellte Mitarbeiter Teilzeit	Schule/Berufsfach
Wolke	Rosa	05.12.1984	m	2002	2049	38	Angestellte Mitarbeiter Vollzeit	Meister/FH
Mann	Melitta	03.02.1956	w	1999	2018	30	Angestellte Mitarbeiter Teilzeit	Schule/Berufsfach
Tisch	Roman	31.01.1971	w	1999	2033	20	Angestellte Mitarbeiter Teilzeit	Schule/Berufsfach
Hose	Kurt	05.04.1950	w	1999	2012	20	Angestellte Mitarbeiter Teilzeit	Schule/Berufsfach
Jesus	Maria	06.12.1969	w	2003	2031	12	geringfügig Beschäftigte	Schule/Berufsfach
Pfahl	Marta	05.11.1966	w	2001	2028	12	geringfügig Beschäftigte	Schule/Berufsfach
Schreiber	Roman	09.01.1959	w	2004	2021	25	Angestellte Mitarbeiter Teilzeit	Schule/Berufsfach
Sehr	Kai	03.08.1954	w	1999	2016	38	Angestellte Mitarbeiter Vollzeit	Schule/Berufsfach
Zuschlag	Herta	10.07.1965	w	2005	2027	25	Angestellte Mitarbeiter Teilzeit	Schule/Berufsfach
Bond	James	24.10.1980	w	2000	2042	38	Angestellte Mitarbeiter Vollzeit	Schule/Berufsfach
Reich	Frank	22.08.1950	w	2005	2012	30	Angestellte Mitarbeiter Teilzeit	Schule/Berufsfach
Schenkel	Anne	08.03.1960	w	2003	2022	12	geringfügig Beschäftigte	Schule/Berufsfach
Schreck	Sekunda	18.10.1988	w	2005	2050	38	Angestellte Lehrling	Schule/Berufsfach
Wurst	Herta	19.12.1971	w	1999	2033	40	Angestellte Mitarbeiter Vollzeit	Meister/FH
Eilmann	Heinz	17.11.1966	w	2004	2028	8	geringfügig Beschäftigte	Schule/Berufsfach
Ahner	Mario	29.10.1972	w	2000	2034	20	Angestellte Mitarbeiter Teilzeit	Schule/Berufsfach
Höhle	Axel	28.03.1963	w	2004	2025	12	geringfügig Beschäftigte	Schule/Berufsfach
Bude	Anna	01.01.1968	w	2003	2030	20	Angestellte Mitarbeiter Teilzeit	Meister/FH
Hund	Bernhardine	15.04.1980	w	2004	2042	20	Angestellte Mitarbeiter Teilzeit	Schule/Berufsfach
Tau	Pan	20.04.1986	w	2005	2048	38	Angestellte Lehrling	Schule/Berufsfach
Mane	Otto	24.09.1957	w	1999	2019	38	Angestellte Mitarbeiter Vollzeit	Schule/Berufsfach
Petersilie	Peter	02.08.1984	m	2004	2049	38	Angestellte Mitarbeiter Vollzeit	Schule/Berufsfach
Engel	Reiner	01.09.1963	w	2003	2025	25	Angestellte Mitarbeiter Teilzeit	Schule/Berufsfach
Zell	Maria	06.01.1960	w	2001	2022	32	Angestellte Mitarbeiter Vollzeit	Schule/Berufsfach
Ernst	Rainer	19.09.1954	w	2000	2016	30	Angestellte Mitarbeiter Teilzeit	Meister/FH
Zufall	Reiner	06.04.1960	w	1999	2022	38	Angestellte Mitarbeiter Vollzeit	Meister/FH
Fott	Lila	23.11.1960	m	2004	2025	38	Angestellte Mitarbeiter Vollzeit	Schule/Berufsfach
Burg	Johannes	14.06.1953	w	2003	2015	20	Angestellte Mitarbeiter Teilzeit	Schule/Berufsfach
Kopf	Karl	10.06.1963	w	2000	2025	20	Angestellte Mitarbeiter Teilzeit	Schule/Berufsfach
Aber	Mark	10.09.1959	w	2003	2021	30	Angestellte Mitarbeiter Teilzeit	Schule/Berufsfach
Janisch	Gregor	13.10.1983	w	2004	2045	38	Angestellte Lehrling	Schule/Berufsfach
Hundertmark	Wilmar	24.07.1965	m	2002	2030	38	Angestellte Mitarbeiter Vollzeit	Meister/FH
Wein	Rainer	01.01.1981	w	2001	2043	40	Angestellte Mitarbeiter Vollzeit	Schule/Berufsfach

- Name
- Geburtstag
- Eintrittsjahr
- Voraussichtliches Austrittsjahr
- Wochenstundenzahl
- Individuelle Kriterien, z.B.:
  - Abteilung
  - Mitarbeitertyp: Lohn- Gehaltsempfänger
  - Tariflich / außertariflich
  - Vollzeit / Teilzeit
  - Höchster beruflicher Abschluss
  - ...

# Altersstrukturanalyse



# Altersstruktur *PROGNOSE*

**Alterskohorten festlegen**

Anzahl der Kohorten:

Altersuntergrenze	Altersobergrenze
0	19
20	34
35	49
50	64
65	99

OK    Abbrechen

**Fluktuationsdaten eingeben**

Ausgelernte Mitarbeiter und Mitarbeiterinnen einstellen

von	bis	m	alle X Jahre	w	alle X Jahre
0	19	0	1	0	1
20	34	0	1	0	1
35	49	0	1	0	1
50	64	0	1	0	1
65	99	0	1	0	1

Ausgelernte Mitarbeiter und Mitarbeiterinnen entlassen

von	bis	m	alle X Jahre	w	alle X Jahre
0	19	0	1	0	1
20	34	1	2	1	1
35	49	0	1	0	1
50	64	0	1	0	1
65	99	0	1	0	1

Auszubildende

männlich	<input type="text" value="0"/>	weiblich	<input type="text" value="0"/>
alle X Jahre	<input type="text" value="1"/>	alle X Jahre	<input type="text" value="1"/>

OK    Abbrechen

**Fluktuationsdaten eingeben**

In der Alterskohorte von 35 bis 49 Jahre kommen:

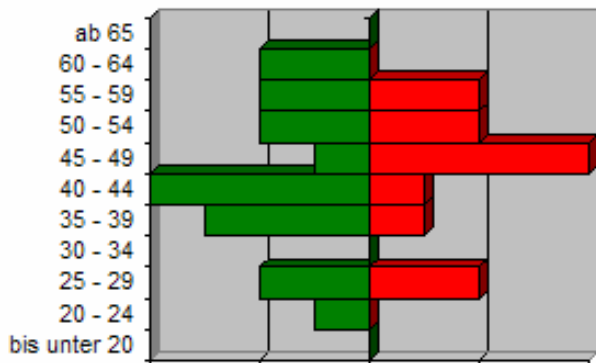
<input type="text" value="3"/>	Mitarbeiter, alle	<input type="text" value="2"/>	Jahre
<input type="text" value="2"/>	Mitarbeiterinnen, alle	<input type="text" value="1"/>	Jahre

OK    Abbrechen

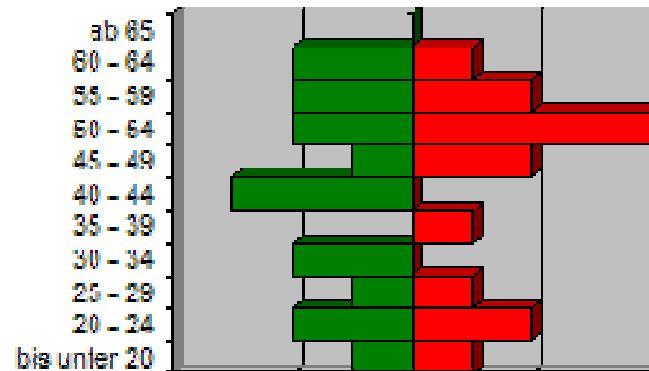
2006

2009

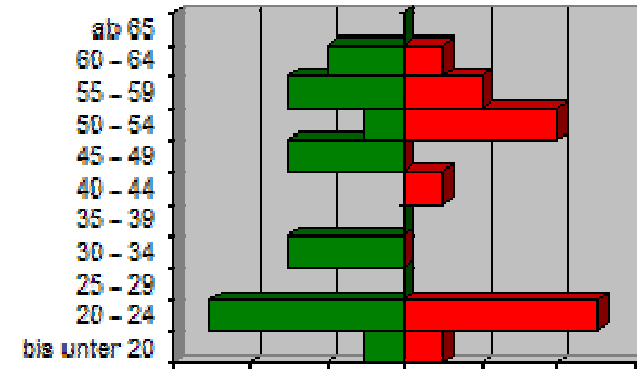
2012



Anzahl der Mitarbeiter (Skalierung: 2 Mitarbeiter)



Anzahl der Mitarbeiter (Skalierung: 2 Mitarbeiter)



Anzahl der Mitarbeiter (Skalierung: 2 Mitarbeiter)

# Differenzierte Betrachtung

**Individuelle Kriterien**

Kriterium 1: Mitarbeitertyp

Kriterium 2: Lohn oder Gehalt

Kriterium 3: Teilzeit / Vollzeit

Kriterium 4: Höchster Beruflicher Abschluss

Kriterium 5: Standort

Kriterium 6: Abteilung

Kriterium 7:

Kriterium 8:

Kriterium 9:

Kriterium 10:

Kriterium 11:

Kriterium 12:

Kriterium 13:

Kriterium 14:

Kriterium 15:

Kriterium 16:

OK Abbrechen

**Daten selektieren**

Bedingungen zur Datenselektion:

Feld	Operator	Bedingung
Geburtsdatum	<	1.1.1965
Abteilung	=	Buchhaltung

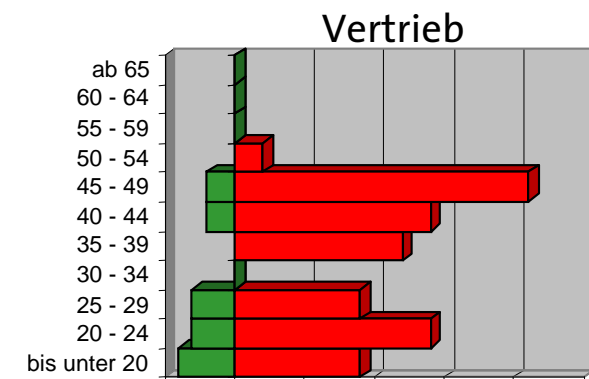
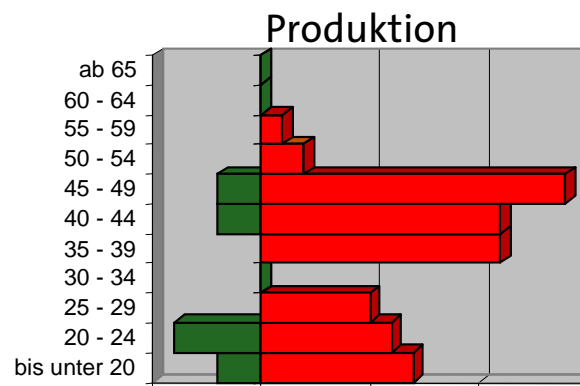
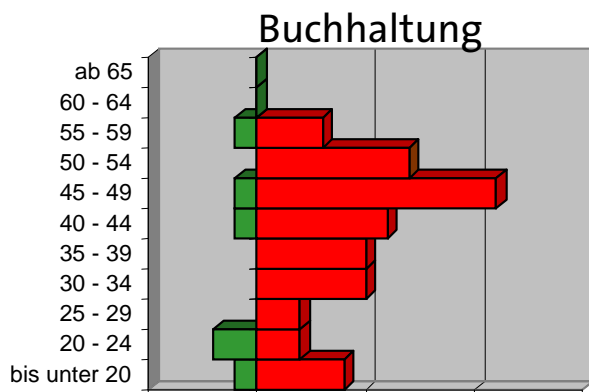
Noch keine Selektion durchgeführt.

Hinzufügen Löschen Verknüpfung

UND  ODER

Alle löschen Selektion

OK Abbrechen



Anzahl der Mitarbeiter

■ männlich ■ weiblich

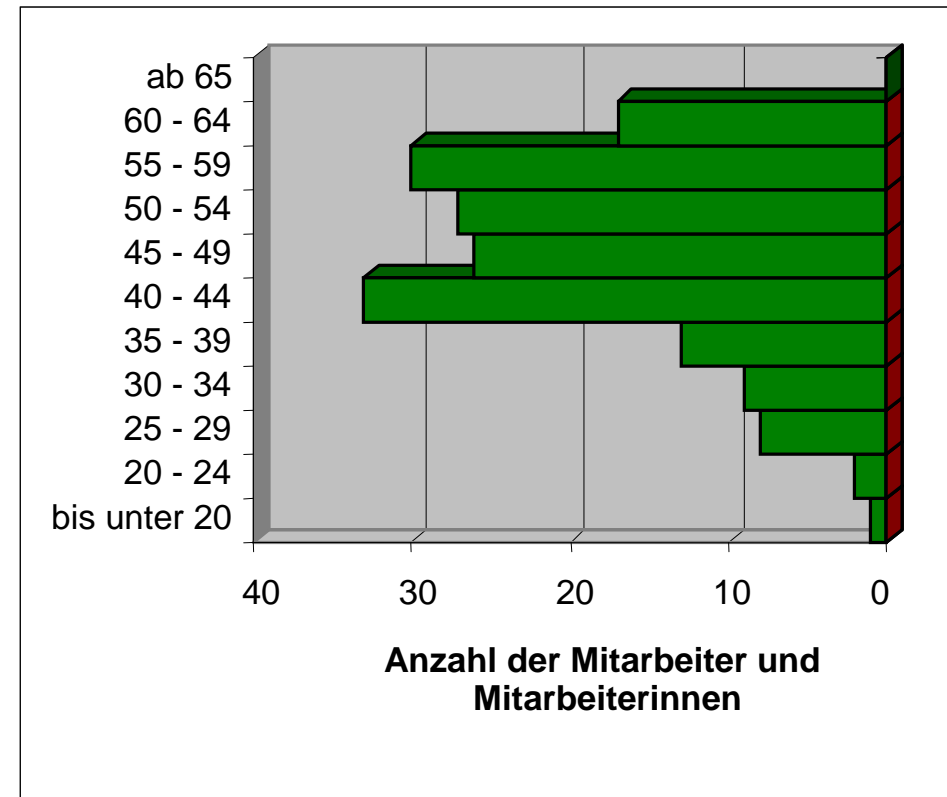
Anzahl der Mitarbeiter

Anzahl der Mitarbeiter

## Beispiel: Mittelgroße Druckerei ca. 170 MA

### Ausgangslage:

- in der gesamten Branche Personalabbau über Jahre hinweg
- Überalterung der Belegschaft



Durchschnittsalter: 47 Jahre



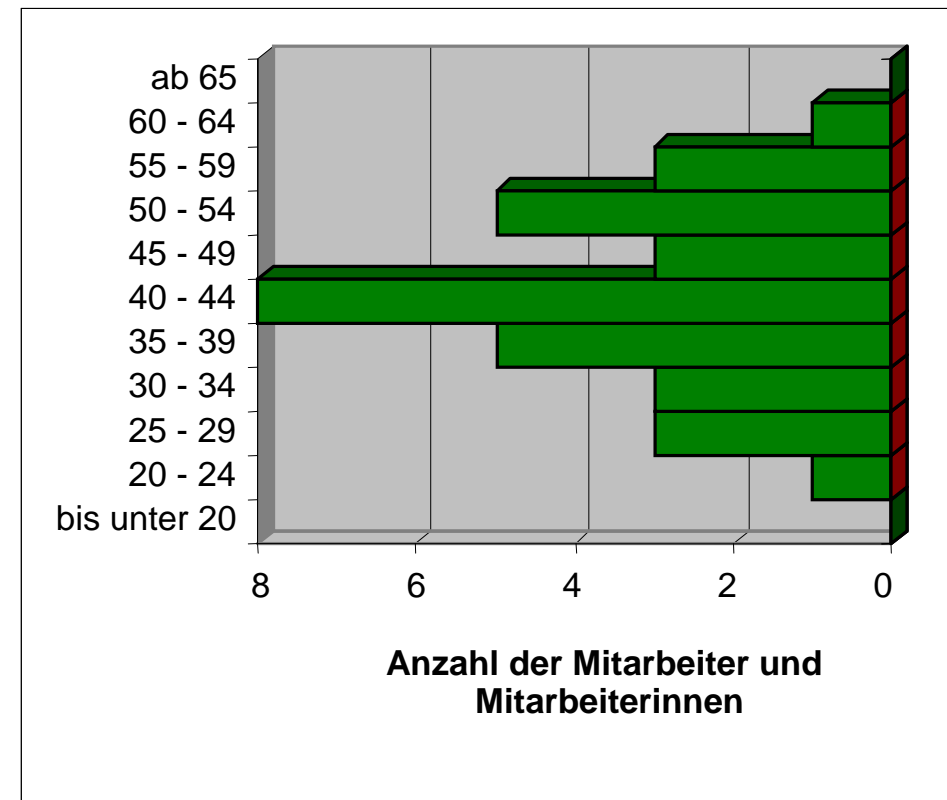
## Beispiel: Mittelgroße Druckerei ca. 170 MA

### Ausgangslage:

- in der gesamten Branche Personalabbau über Jahre hinweg
- Überalterung der Belegschaft



IT-gestützter Rollen Offsetdruck



Durchschnittsalter: 42 Jahre

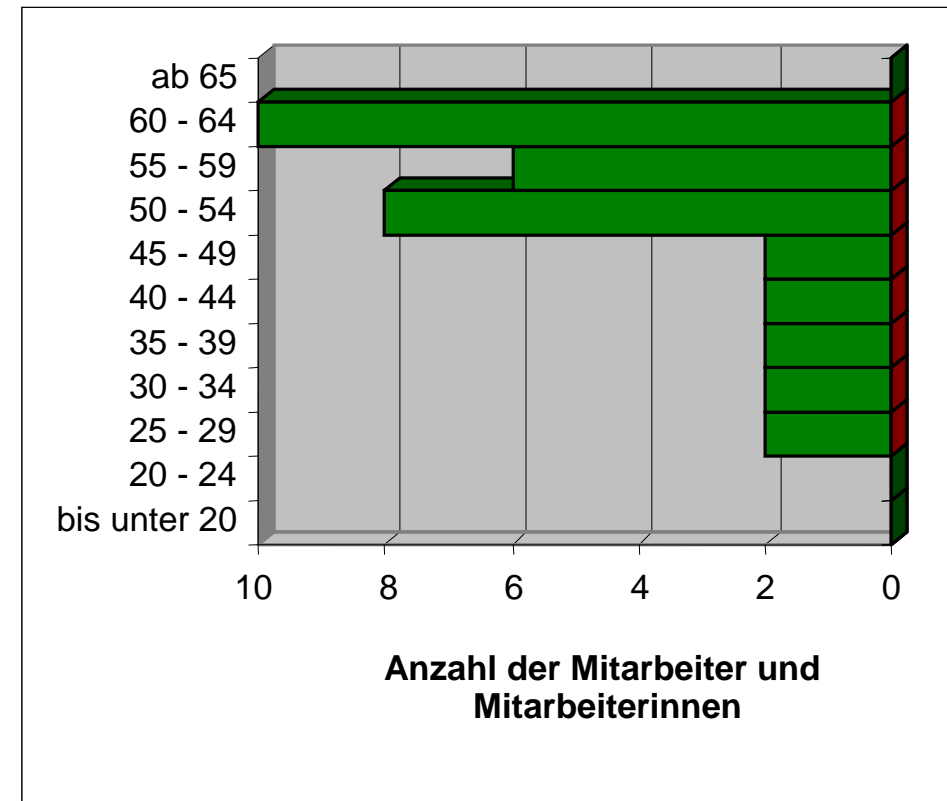
## Beispiel: Mittelgroße Druckerei ca. 170 MA

### Ausgangslage:

- in der gesamten Branche Personalabbau über Jahre hinweg
- Überalterung der Belegschaft



Manuell einstellbarer Sammelbinder



Durchschnittsalter: 51 Jahre

## Schlussfolgerungen aus einem Betriebs Check

Zentrale Handlungsfelder und Projektthemen für die Personalarbeit

- Unternehmenskultur und Führung
- Personalentwicklung und -qualifizierung
- Personalmarketing und -suche
- Arbeitsorganisation und Ergonomie
- Motivation
- Gesundheit und Fitness
- Integrationsmanagement
- Arbeitszeit und Entgelt
- Ausgewogenheit der Altersstruktur (jetzt und in Zukunft)