

Hans Hess Autoteile GmbH

Betriebs Check

Heinrich Haas
Betriebsleiter/Prokurist

23. Oktober 2006



die starke Unternehmensgruppe
aus Köln

HESSGRUPPE

Home

Historie

die Unternehmen

Stellenangebote

...die bewegende Kraft



aus Köln

- [SITEMAP](#)
- [IMPRESSUM](#)

Die
Servicemarke für
den Autofahrer

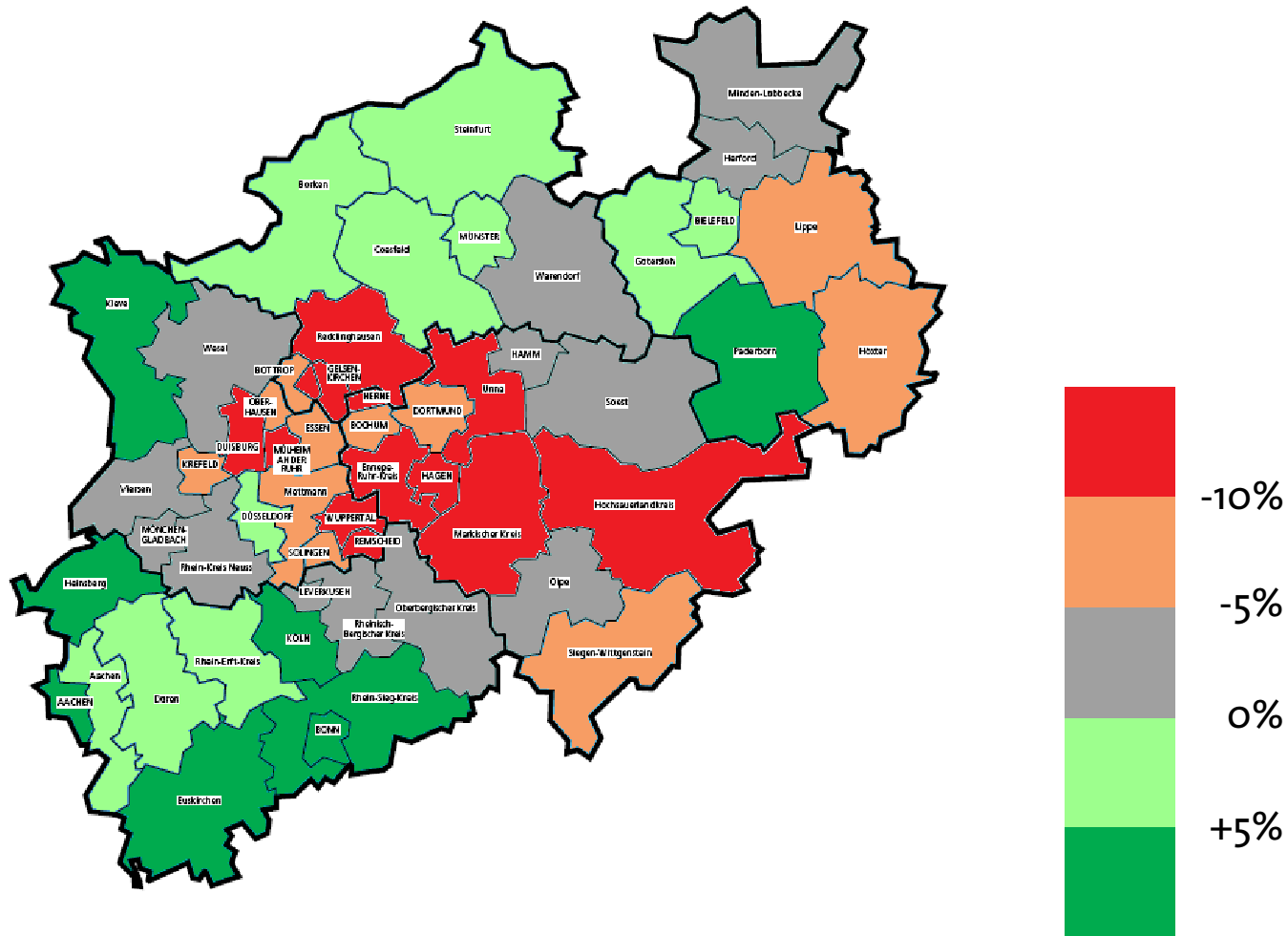


Design by:
H.-P. Schmidt

Informationen Hans Hess Autoteile GmbH

Branche:	Autoteilehandel
Umsatz:	56 Mio € p.a.
Mitarbeiter und Mitarbeiterinnen (MA):	<p>~298 (inkl. HH Antriebstechnik), davon</p> <ul style="list-style-type: none"> - 284 MA Vollzeit - 14 MA Teilzeit <p>Zusätzlich etwa 120 geringfügig beschäftigte Arbeitsplätze</p>
Anteil Mitarbeiterinnen:	43 (= 14 %)
Frauen in Führungspositionen:	2 (bei insges. 24 Positionen)
MA über 50 Jahre:	61

Bevölkerungsentwicklung in NRW 2005 bis 2025



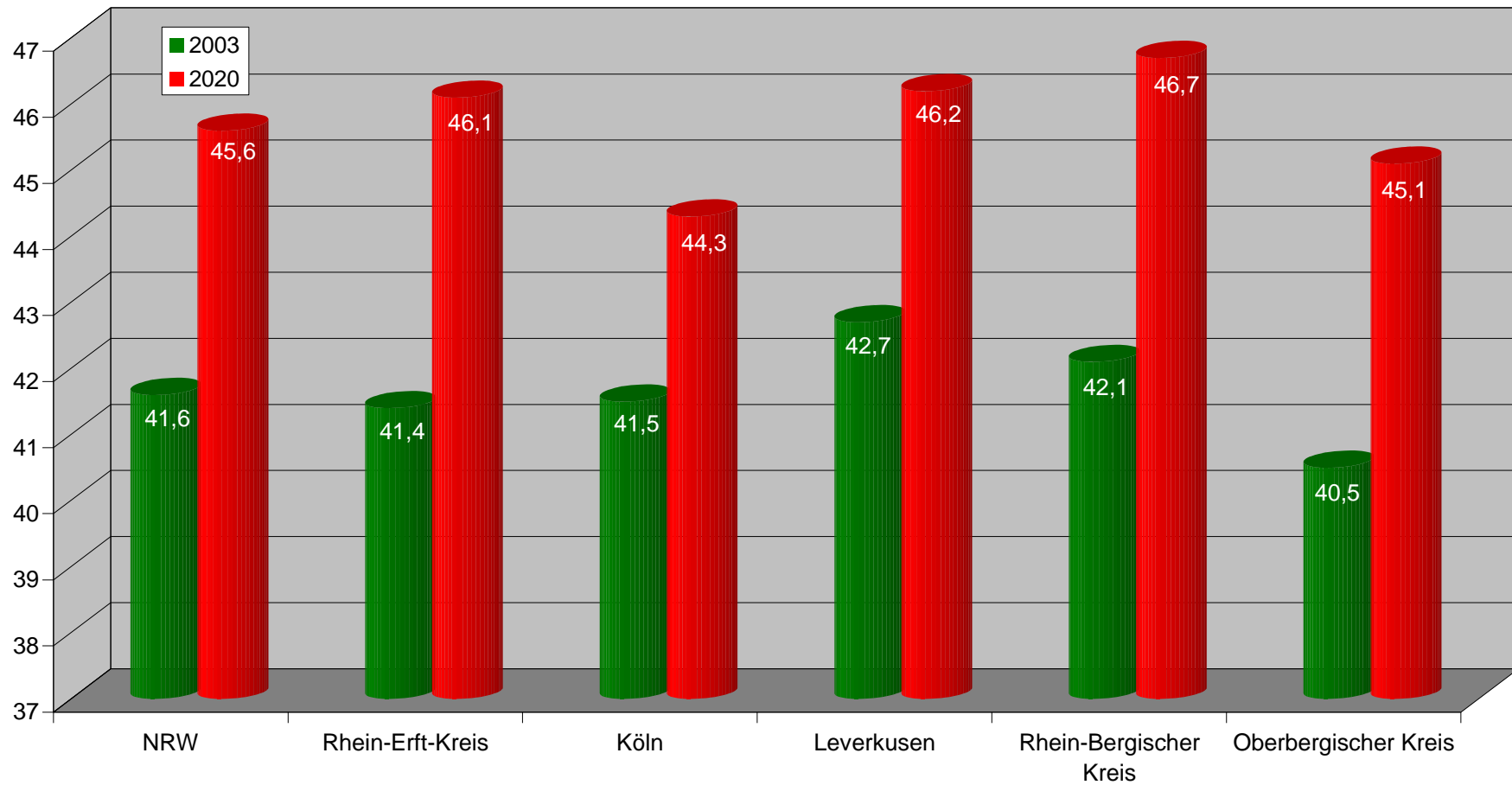
Quelle: LDS NRW

Bevölkerungsprognose für die Region Köln

Region Köln	Anzahl Einwohner im Jahr		Wachstum	
	2005	2025	%	absolut
Rhein-Erft-Kreis	462.900	476.000	+2,8	+13.100
Köln	969.700	1.051.600	+8,4	+81.900
Leverkusen	161.600	157.000	-2,8	-4.600
Rheinisch-Bergischer Kreis	279.400	276.000	-1,2	-3.400
Oberbergischer Kreis	290.600	290.400	-0,1	-200
Gesamt	2.164.200	2.251.000	+4,0	+86.800
NRW	18.075.400	17.608.000	-2,6	-467.400

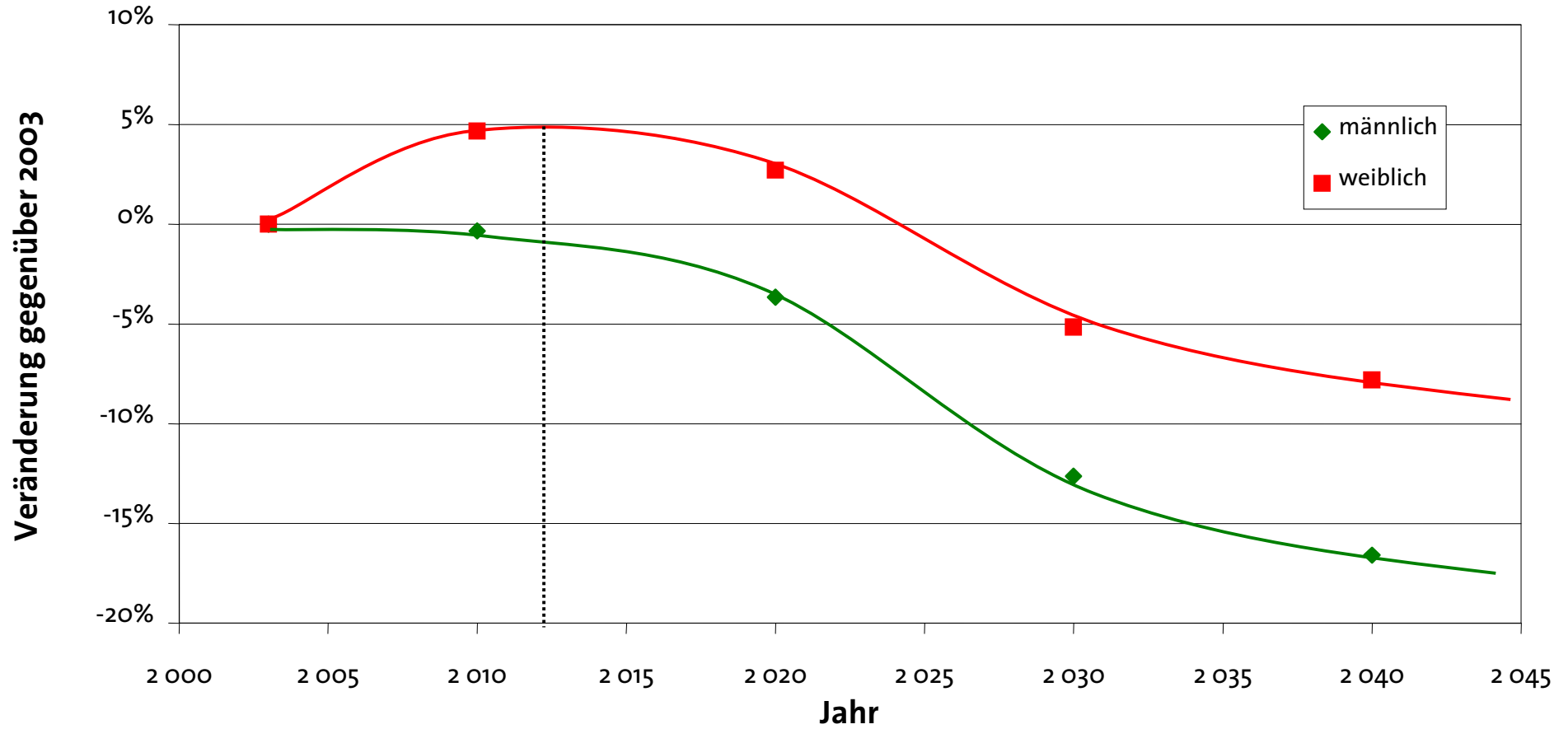
Quelle: LDS NRW

Durchschnittsalter 2003 und 2020



Quelle: Bertelsmann Stiftung

Erwerbspersonen nach Geschlecht in NRW



Schlussfolgerungen:

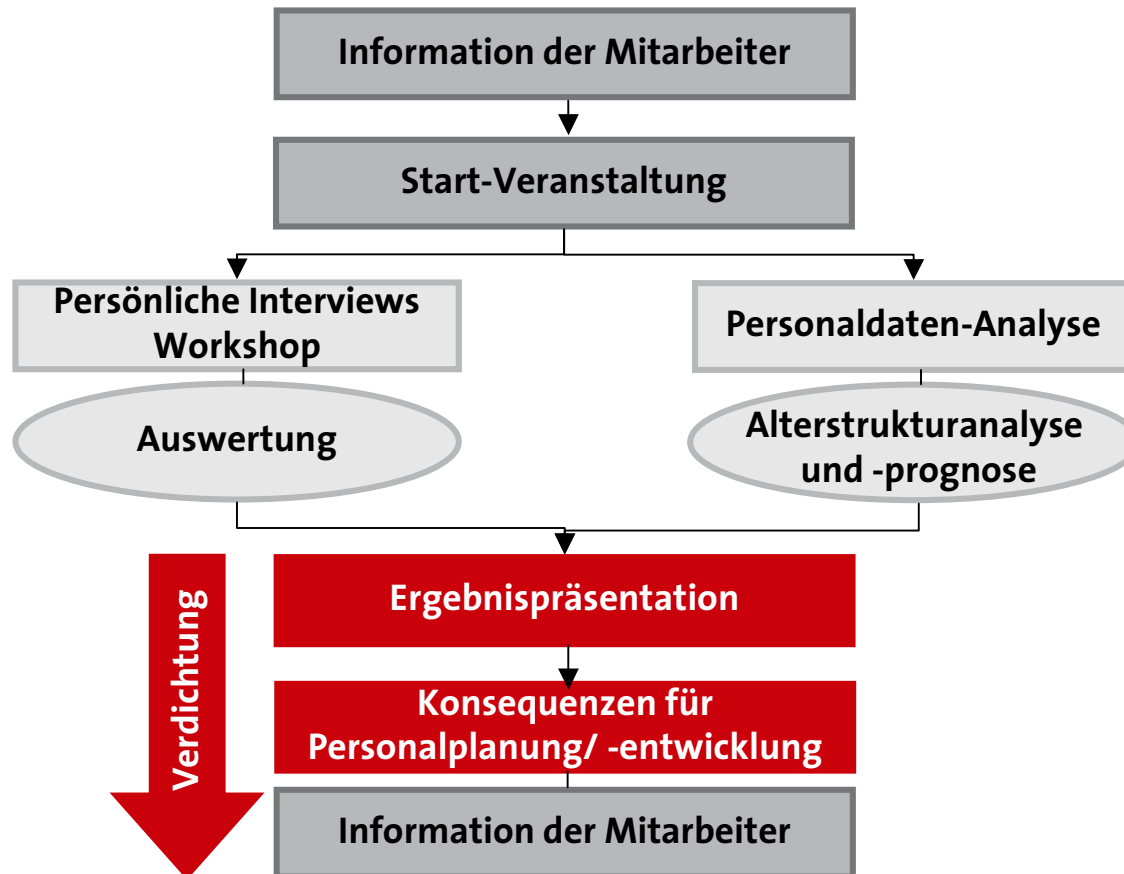
Die erwartete Bevölkerungsentwicklung in **NRW** lautet: **Wir werden schrumpfen.**

Innerhalb der **Region Köln** lässt sie sich in drei Kernaussagen beschreiben:

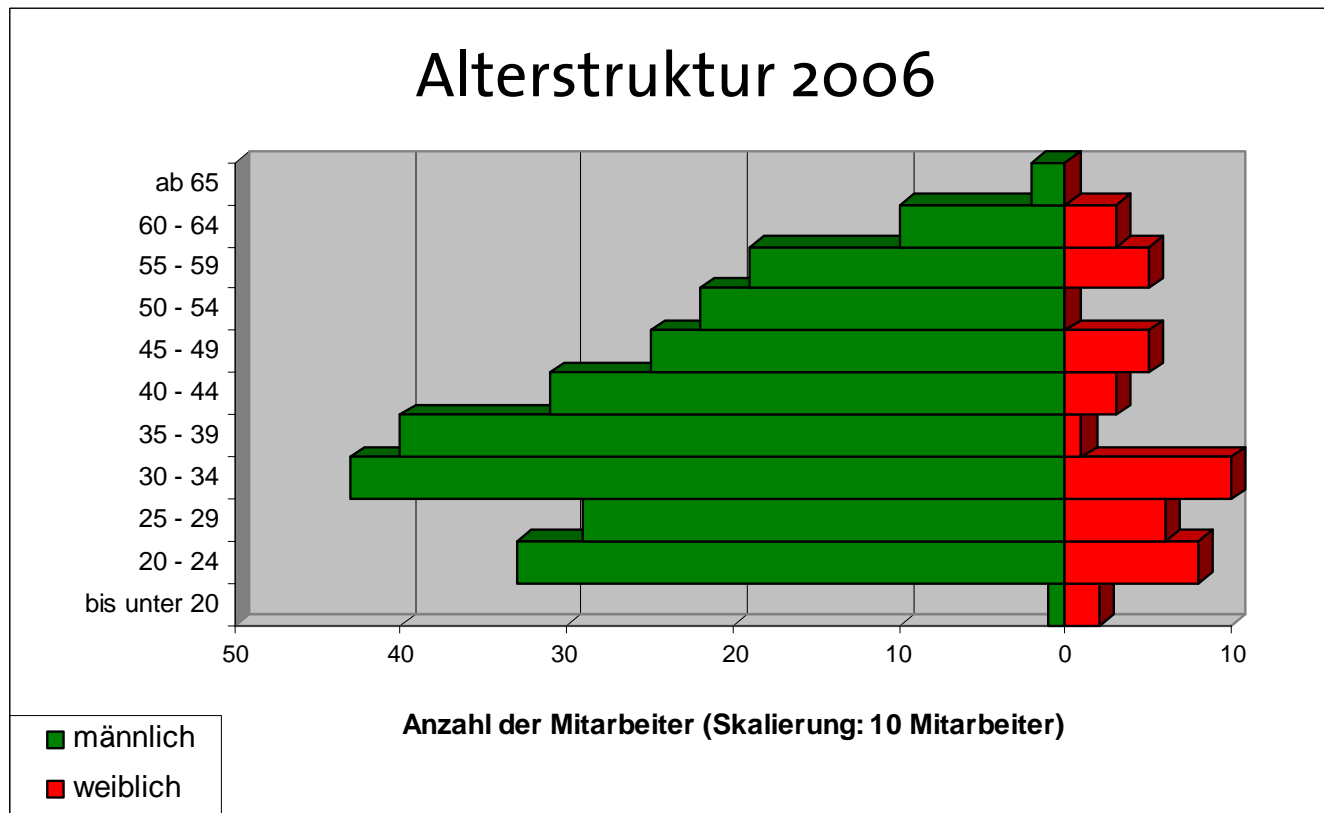
- **Die Bevölkerung wird noch wachsen (+4%),
allerdings räumlich sehr differenziert**
- **Die Bevölkerung wird älter**
- **Die Bevölkerung wird „bunter“
das heißt, der Anteil der
Zugewanderten steigt.**



Vorgehensweise beim Betriebs Check



1. Informationen Hans Hess Autoteile GmbH (inkl. Antriebstechnik) Altersstruktur aller MA 2006



Durchschnittsalter:

männlich: 38,7

weiblich: 36,2

Gesamt: 38,3

Anzahl:

männlich: 255

weiblich: 43 (=14%)

Gesamt: 298

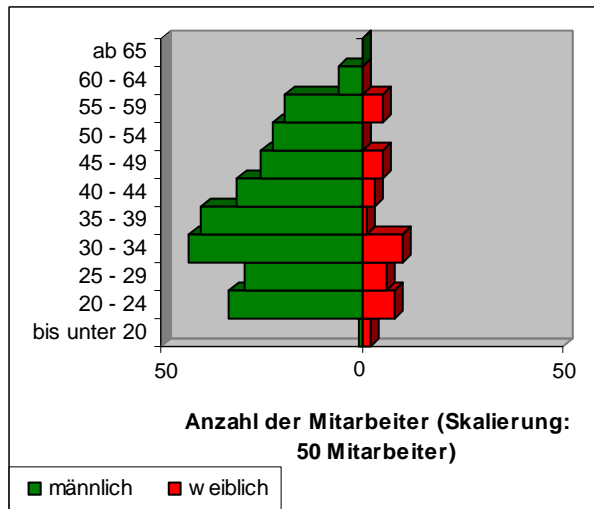
1. Information Hans Hess Autoteile GmbH Altersstruktur aller MA Ende 2006, 2010 und 2014

Szenario 1:

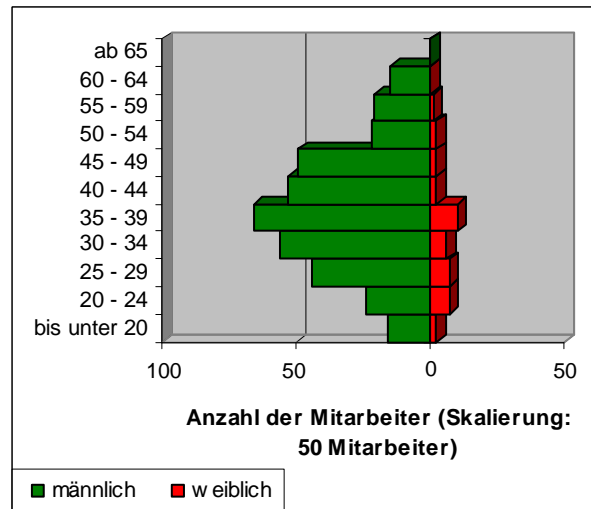
Annahme: Starkes Personalwachstum analog der Entwicklung im Jahr 2005 mit der Filialeröffnung in Aachen

Prognose: Anstieg der MA Zahl auf 405 (2010), bzw. 552 (2014)

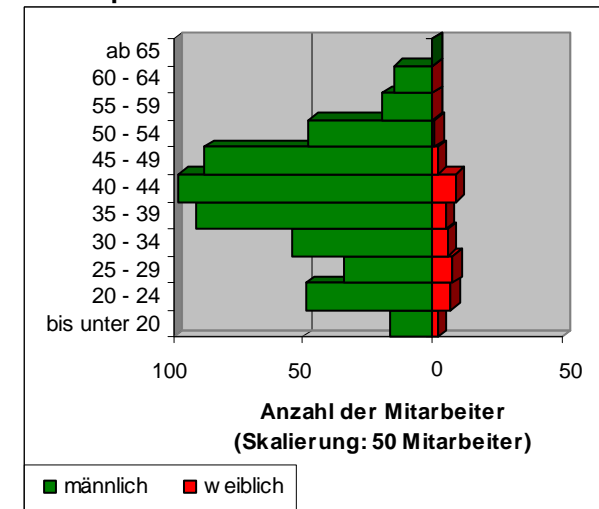
Ende 2006



2010



2014



Betriebs Check / Altersstrukturanalyse Hans Hess Autoteile GmbH

Ausgangslage:

- Starke Förderung des Nachwuchses, vor allem über gute Ausbildung
- Insgesamt Geringer Frauenanteil 14%:
„Frauen haben geringes Interesse an der Branche“

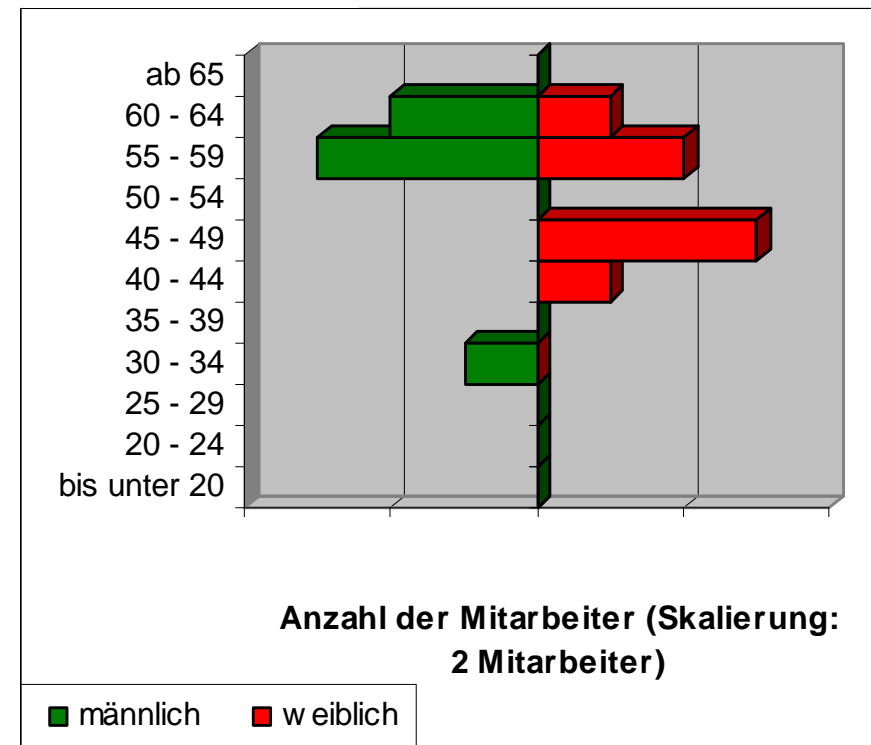
Analyse:

- Hoher Frauenanteil bei Auszubildenden (=30%) und generell bei jüngeren MA (20% bei den unter 35 jährigen)
- Teilzeitmodelle werden unzureichend kommuniziert

Handlungsfelder:

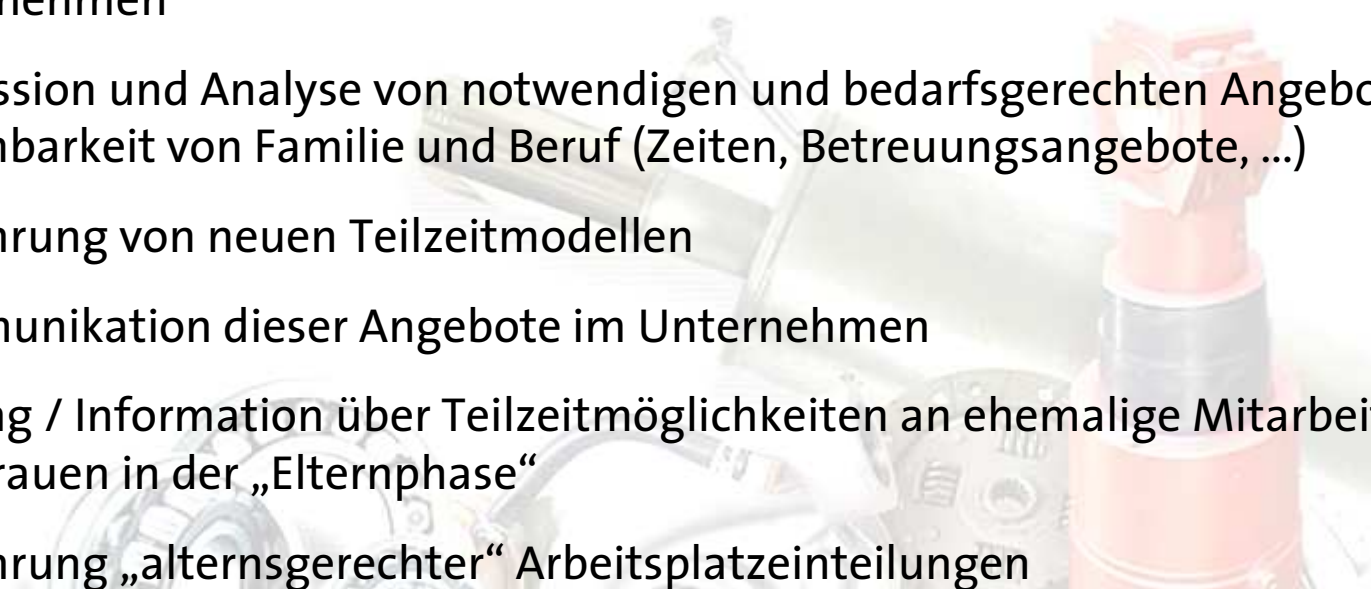
- Ausbau und bessere Kommunikation der vorhandenen flexiblen Arbeitszeitmodelle

MA in Teilzeit



Durchschnittsalter: 53 Jahre (Rückkehr erst nach der Familiengründungsphase)

Maßnahmen zur Mitarbeiterbindung und Personalmarketing

- Verbesserung der Kommunikation über die vorhandenen Teilzeitangebote im Unternehmen
 - Diskussion und Analyse von notwendigen und bedarfsgerechten Angeboten zur Vereinbarkeit von Familie und Beruf (Zeiten, Betreuungsangebote, ...)
 - Einführung von neuen Teilzeitmodellen
 - Kommunikation dieser Angebote im Unternehmen
 - Mailing / Information über Teilzeitmöglichkeiten an ehemalige Mitarbeiterinnen und Frauen in der „Elternphase“
 - Einführung „alternsgerechter“ Arbeitsplatzteilungen
- 

Herzlichen Dank für Ihre Aufmerksamkeit